

MAPA DO CELÓW PROJEKTOWYCH

Oznaczenie kancelaryjne zgłoszenia pracy geodezyjnej		GG.6640.1278.2017
Miejscowość		Tokarówka, Żółkiewka
Jednostka ewidencyjna	Identyfikator	060611_2
	nazwa	Żółkiewka
Obszar ewidencyjny	Identyfikator i nazwa	060611_2.0022 Tokarówka 060611_2.0029 Żółkiewka
	Skala mapy	
Nazwa układu współrzędnych	prostokątnych płaskich	1965
	wysokości	Kronsztadt 60
Mapa aktualna wg stanu na dzień:		2018-02-26
Numer działki i oznaczenie granic obszaru, który był przedmiotem aktualizacji:		Działki oznaczone zakresem.
Służebności gruntuowe mające wpływ na zagospodarowanie gruntów w zlokalizowanych w granicach projektowanej inwestycji		Nie badano służebności gruntu w KW.
Kontur użytku gruntowego, który nie jest ujawniony w bazie danych ewidencji gruntów i budynków		Użytek Lzr dla dz. nr 22-538/3, 22-538/4, 22-410/2, 22-411/3.
Niniejszą mapę wykonano na podstawie zaaktualizowanej w obszarze objętym zamówieniem mapy zasadniczej w skali 1:1000 sekcje nr 146.141.244, 146.143.042, 146.143.043, 144, 146.143.044, 146.143.092. Obszar aktualizacji: gruba linia koloru zielonego. Granice działek w obszarze aktualizacji o numerach: 22-95/1, 22-95/3 - spełniają obowiązujące standardy techniczne. Pozostałe granice działek w obszarze aktualizacji nie spełniają obowiązujących standardów technicznych. Nie wyklucza się istnienia urządzeń podziemnych, które nie zostały zgłoszone do inwentaryzacji i na niesione na mapę zasadniczą.		
<div><div><div><div><div>BUDMAP</div><div>Biurow Usług Geodezyjnych</div><div>Piotr Szydłowski</div><div>ul. Dunikowskiego 13/59 20-425 Lublin</div><div>NIP: 564-166-24-01 REGON: 060517966</div><div>tel. 792-620-236 email: geodeta@budmap.pl</div><div>GEODETA</div></div><div><div>inż. Piotr Szydłowski</div><div>Nazwa / imię i nazwisko Wykonawcy</div></div></div><div><div>GEODETA UPRAWNIONY</div><div>Andrzej Szymczyk</div><div>pozwolenie Nr 12815</div><div>20-553 Lublin ul. Helmeńska 16/50</div></div></div></div>		
<div><div>Imię i nazwisko, nr uprawnień oraz data i podpis geodety uprawnionego, który opracował mapę.</div><div>26.02.2018r.</div></div>		

Poświadczam, że niniejszy dokument został opracowany w wyniku prac geodezyjnych i kartograficznych, których rezultaty zawiera operat techniczny wpisany do ewidencji materiałów państwowego zasobu geodezyjnego i kartograficznego

STAROSTA KRASNOSTAWSKI

Powiatowy Ośrodek Dokumentacji Geodezyjnej i Kartograficznej w Krasnymstawie

Identyfikator ewidencyjny materiału zasobu - operatu technicznego

P.0606.2018. 214

Data wpisania operatu technicznego do ewidencji materiałów zasobu

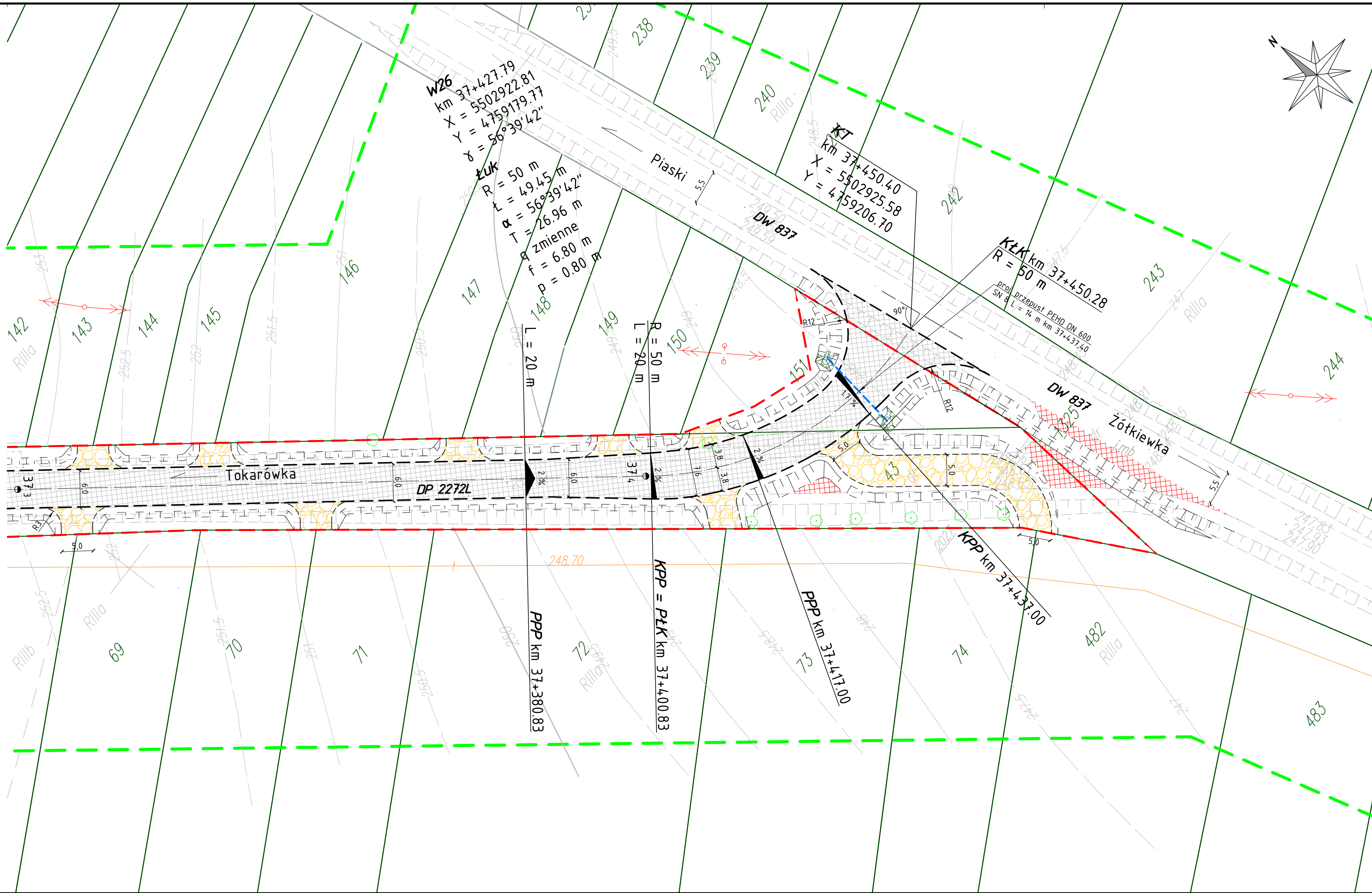
21 MAR. 2018

Imię, nazwisko i podpis osoby reprezentującej organ

Z. up. STAROSTY

Teresa Pasicka

GŁÓWNY SPECJALISTA



OZNACZENIA		
	ZAKRES AKTUALNOŚCI MAPY DO CELÓW PROJ.	
	LINIE ROZGRANICZAJĄCE PASA DROGOWEGO DROGI POWIAT.	
	PROJ. OŚ JEZDNI	
	PROJ. KRAWĘDZ JEZDNI	
	PROJ. NAWIERZCHNIA JEZDNI Z BETONU ASFALTOWEGO	
	ISTN. NAWIERZCHNIA JEZDNI PRZENACZONA DO ROZBIÓRKI	
	PROJ. NAWIERZCHNIA ZJAZDU	
	UMOCNIENIE SKARP I DŃA ROWU KAMIENIEM ŁAMANYM NA ZAPRAWIE CEMENTOWEJ	
	PROJ. PRZEPUST	

INWESTOR		
ZARZĄD POWIATU W KRASNYMSTAWIE ul. Sobieskiego 3 22-300 KRASNYSTAW		
JEDNOSTKA PROJEKTOWA		
DROGA DEVELOPMENT Sp. z o.o. 20-092 Lublin, ul. Obywatelska 11 tel. kom. 607-436-336 Regon 366461520 NIP 918-216-65-66 KRS 0000661588		
ZADANIE		
PRZEBUDOWA SKRZYŻOWANIA DROGI POWIATOWEJ NR 2272L Z DROGĄ WOJEWÓDZKĄ NR 837 W MSC. ŻÓŁKIEWKA		
LOKALIZACJA		
obszar ewidencyjny 0029 Żółkiewka; jedn. ewid. 060611_2 Żółkiewka		
TYTUŁ RYSUNKU		
PLAN SYTUACYJNY PRZEBUDOWY SKRZYŻOWANIA		
ZESPÓŁ PROJEKTOWY		
FUNKCJA	IMIĘ I NAZWISKO	PODPIS
Opracował	mgr inż. Paweł Góralski	
NR ZLECENIA	BRANŻA	STADIUM
-	inżynieria ruchu	PCZOR
DATA	SKALA	NR RYS.
03.2018	1:500	3